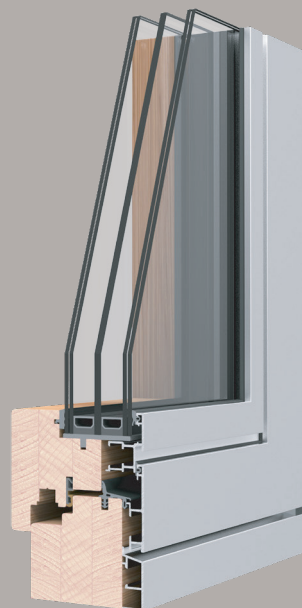
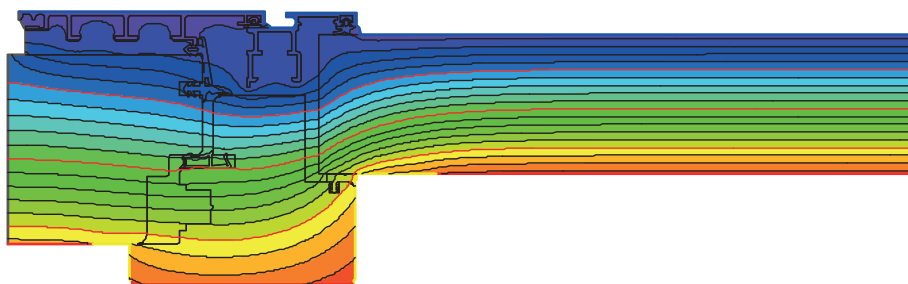


SISTEMA Flat-Line-2

Con la stessa filosofia che ci ha portato alla creazione del sistema Complanare, abbiamo estremizzato il concetto di complanarità con linee ancora più squadrate e volte al design contemporaneo che ne hanno consacrato la sua più completa evoluzione.



Sistema Flat-Line-2
design estremamente rigoroso e geometrie piane



telaio: 68X70
anta: 68X81

Legno Tenero Soft Wood

Uf = 1, 4 W/m²K

Legno Duro Hard Wood

Uf = 1, 7 W/m²K

	Uf	Ug	ψ _g 0,04	ψ _g 0,06
triplo vetro	1, 4 W/(m ² K)	0,6	Uw= 1,0 W/(m ² K)	Uw=1,0 W/(m ² K)
	1, 4 W/(m ² K)	0,7	Uw=1,0 W/(m ² K)	Uw=1, 1 W/(m ² K)
	1, 4 W/(m ² K)	0,8	Uw=1,1 W/(m ² K)	Uw=1,1 W/(m ² K)
	1, 4 W/(m ² K)	0,9	Uw=1, 2 W/(m ² K)	Uw=1,2 W/(m ² K)
	1, 4 W/(m ² K)	1	Uw=1,2 W/(m ² K)	Uw=1, 3 W/(m ² K)
	1, 4 W/(m ² K)	1,1	Uw=1,3 W/(m ² K)	Uw=1,3 W/(m ² K)
doppio vetro	1, 4 W/(m ² K)	1,2	Uw=1, 4 W/(m ² K)	Uw=1,4 W/(m ² K)
	1, 4 W/(m ² K)	1,3	Uw=1,4 W/(m ² K)	Uw=1, 5 W/(m ² K)
	1, 4 W/(m ² K)	1,4	Uw=1,5 W/(m ² K)	Uw=1,5 W/(m ² K)
	1, 4 W/(m ² K)	1,5	Uw=1, 6 W/(m ² K)	Uw=1,6 W/(m ² K)
	1, 4 W/(m ² K)	1,6	Uw=1,6 W/(m ² K)	Uw=1, 7 W/(m ² K)
	1, 4 W/(m ² K)	1,7	Uw=1,7 W/(m ² K)	Uw=1,7 W/(m ² K)
	1, 4 W/(m ² K)	1,8	Uw=1, 8 W/(m ² K)	Uw=1,8 W/(m ² K)

	Uf	Ug	ψ _g 0,04	ψ _g 0,06
triplo vetro	1, 7 W/(m ² K)	0,6	Uw=1, 1 W/(m ² K)	Uw=1,1 W/(m ² K)
	1, 7 W/(m ² K)	0,7	Uw=1,1 W/(m ² K)	Uw=1, 2 W/(m ² K)
	1, 7 W/(m ² K)	0,8	Uw=1,2 W/(m ² K)	Uw=1,2 W/(m ² K)
	1, 7 W/(m ² K)	0,9	Uw=1, 3 W/(m ² K)	Uw=1,3 W/(m ² K)
	1, 7 W/(m ² K)	1	Uw=1,3 W/(m ² K)	Uw=1, 4 W/(m ² K)
	1, 7 W/(m ² K)	1,1	Uw=1,4 W/(m ² K)	Uw=1,4 W/(m ² K)
doppio vetro	1, 7 W/(m ² K)	1,2	Uw=1, 5 W/(m ² K)	Uw=1,5 W/(m ² K)
	1, 7 W/(m ² K)	1,3	Uw=1,5 W/(m ² K)	Uw=1, 6 W/(m ² K)
	1, 7 W/(m ² K)	1,4	Uw=1,6 W/(m ² K)	Uw=1,6 W/(m ² K)
	1, 7 W/(m ² K)	1,5	Uw=1, 7 W/(m ² K)	Uw=1,7 W/(m ² K)
	1, 7 W/(m ² K)	1,6	Uw=1,7 W/(m ² K)	Uw=1, 8 W/(m ² K)
	1, 7 W/(m ² K)	1,7	Uw=1,8 W/(m ² K)	Uw=1,8 W/(m ² K)
	1, 7 W/(m ² K)	1,8	Uw=1, 9 W/(m ² K)	Uw=1,9 W/(m ² K)

NOTE: Calcolo eseguito secondo UNI EN 10077-2:2004 e UNI EN 10077-1:2007.

Dimensioni del campione come da UNI EN ISO 12567-1:2002 (Finestra ad 1 anta LxH:1230x1480mm)

Calcolato sui sistemi standard in riferimento alle sezioni riportate nel catalogo tecnico Uniform.

Il presente calcolo è stato effettuato sulla base delle normative di seguito riportate a puro titolo di analisi e verifica interna.

I risultati ottenuti non costituiscono criterio di conformità, tali risultati potranno essere emessi esclusivamente da un istituto notificato.

Uniform SpA non si assume alcuna responsabilità sui valori indicati nè sul loro utilizzo.

Uniform SpA si riserva il diritto di apporre modifiche in qualsiasi momento senza alcun obbligo di preavviso.

Normative di riferimento: UNI EN 10077-1:2007; UNI EN 10077-2:2004; UNI EN 12524:2001; UNI EN 673:2011;